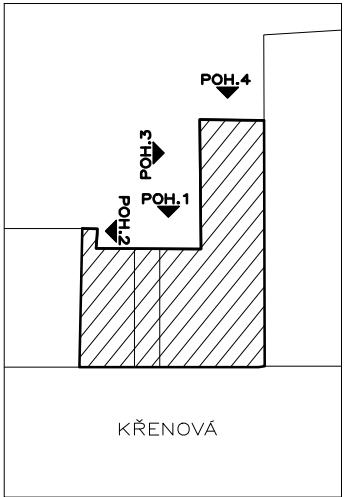
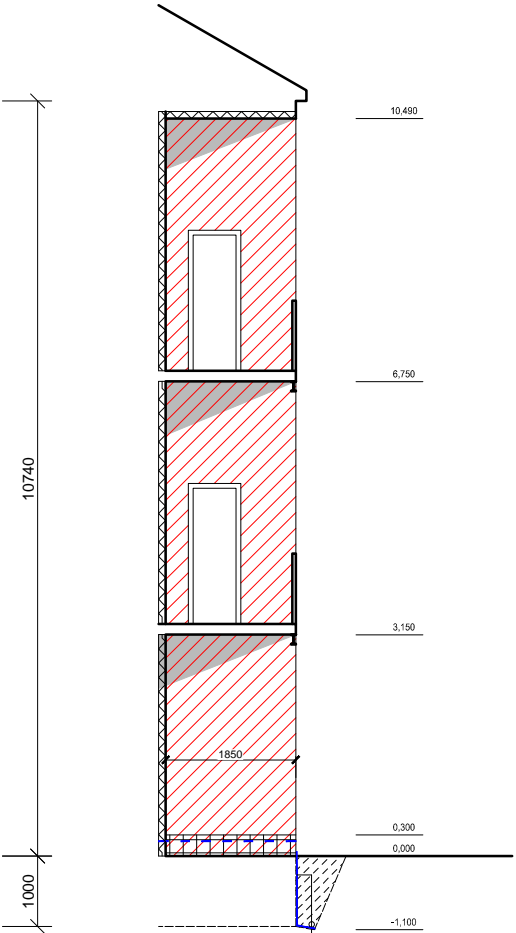




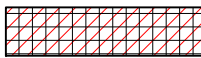
POHLED 1



POHLED 2



LEGENDA:

-  FASÁDA : ZATEPLENÍ FASÁDY MINERÁLNÍ VATOU tl.100mm
IZOLANT BUDE OPATŘEN TENKOVrstvou OMÍTKOU, HRUBOST ZRNA 1.5mm
-  STROJNĚ PODŘEZANÉ OBVODOVÉ ZDIVO tl.450mm
v nedostupných částech bude podřezání kombinováno s chemickou injektáží
-  SOKL : pod úrovní řezané izolační spáry nebudou kce zatepleny
zdivo bude zbaveno st.omítek a bude obloženo bet.dlaždicemi v.300mm nad ú.t.

OKNA A DVEŘE : viz.výpis
KLEMPÍŘSKÉ PRÁCE : POZINK PLECH BEZ NÁTĚRU (viz.výpis)
NA PAVLAČÍCH A SCHODIŠTI BUDE PROVEDEN SOKLIK Z KERAM.DLAŽBY v.100mm

 WAF

Pozn.: neoznačená okna jsou již vmměněna za nová

- OCHRANA ZÁKL.KONSTRUKCE NOPOVOU FOLIÍ
- ŠTĚRKOVÉ LOŽE
- PLASTOVÁ DRENÁŽNÍ TRUBKA, POLOVIČNĚ PERFOROVANÁ
OBALENA GEOTEXTÍLIÍ, VEDENA DO NEJBLIŽŠÍ VPUSTI
V NEZÁMRZNÉ HLOUBCE

zodpovědný projektant: ING. ARCH. ROMAN GALE		 www.agp.cc
vypracoval: ING. ARCH. ROMAN GALE ING.ARCH. PETR BUREŠ		
akce: KŘENOVÁ 57 VÝMĚNA OKEN, ZATEPLENÍ FASÁD		
investor: Satutární město Brno, M.č.Brno—střed Dominikánská 2, 601 69 Brno		
výkres: POHLED 1, 2		stupeň: DSP
měřítko: 1:100	datum: 05/2015	č. výkresu: D 01